

# *Unser Gerät für Sie!* Informationen und technische Daten



## Gelenkteleskop-AB (Elektro) GT 204 A+ E (1/4) Überblick

Die GT 204 A+ E erreicht in ihrer Klasse mit 13,5m eine seitliche Reichweite wie keine andere Maschine. Für maximale Flexibilität sorgt der horizontale/vertikale Korbarm. Optional gibt es das Gerät mit einem dieselbetriebenen Schnellladegerät. Kommen Sie mit weiteren Fragen auf uns zu! Wir beraten Sie gerne!

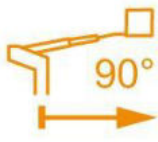
### Das Wichtigste auf einen Blick

**20,4m**



Arbeitshöhe

**13,5m**



Seitliche Reichweite

**~5,0m**



Gelenkpunkt



### Die Vorteile für Sie

- Vertikal und horizontal drehbarer Korbarm für maximale Flexibilität
- Optional mit zusätzlichem dieselbetriebenen Schnellladegerät
- Traktionskontrolle für eine bessere Leistung im Gelände
- Hochleistungsfähiger, emissionsfreier Elektrodirektantrieb mit langen Arbeitszyklen

### Häufige Anwendungsgebiete

- Industrie
- Handwerk
- Baugewerbe
- Gebäude-Management
- Messe / Messebau / Event

**Kommen Sie gerne mit weiteren Fragen auf uns zu!**

**Wir beraten Sie gerne persönlich! Wenn Sie mögen, sogar direkt bei Ihnen vor Ort.**

### Zentrale Kundenberatung






Baukauer Straße 48  
44653 Herne

Telefon: 02323 / 922 300  
Telefax: 02323 / 922 30 – 20  
Email: [beratung@berteit.de](mailto:beratung@berteit.de)

## Gelenkteleskop-AB (Elektro) GT 204 A+ E (2/4) Technische Daten

Die GT 204 A+ E erreicht in ihrer Klasse mit 13,5m eine seitliche Reichweite wie keine andere Maschine. Für maximale Flexibilität sorgt der horizontale/vertikale Korbarm. Optional gibt es das Gerät mit einem dieselbetriebenen Schnellladegenerator. Kommen Sie mit weiteren Fragen auf uns zu! Wir beraten Sie gerne!

### Technische Daten

	Arbeitshöhe	20,39 m		Leergewicht	7.806 Kg
	Plattformhöhe	18,39 m		Steigfähigkeit	17° / 30%
	Seitliche Reichweite	13,54 m		Wenderadius -Außen	4,65 m
	Gelenkpunkt / Übergreifhöhe	~ 5 m		Horizontaler Schwenkbereich Mast	2 x 200°
	Länge	10,16 m		Korbarmdrehung (vertikal / horizontal)	145 / NA°
	Höhe	2,54 m		Horizontale Korbdrehung	2 x 90°
	Breite	2,42 m		Bodendruck	3,60 Kg/cm <sup>2</sup>
	Plattformgröße	1,83 x 0,76 m		Zulassungsbereich	Innen & Außen
	Zulässige Personen#	2	 	Antrieb	Elektro (optional auch mit Generator)
	Tragkraft	230 Kg		Bereifung	Stark profiliert (nicht markierend)

### Sonstige technische Ausstattung

- Optional mit zusätzlichem Generator, ein dieselbetriebenes Schnellladegerät
- Erreichen Sie problemlos schwer zugängliche Stellen mithilfe der nahezu vertikalen Auslegerpositionierung und der 180-Grad-Seitenbewegung
- Vollproportionale Joystick-Steuerung mit Multifunktionsbetrieb
- Variable Steuergeschwindigkeit
- Kriechgang für Fahrt-, Hebe- und Schwenkfunktion auswählbar
- Zulässige Aufstellneigung < 3,0°
- Steckdose im Arbeitskorb mit FI - Schutzschalter
- Leistungsstarke Deep-Cycle-Batterien für lange Nutzungszeiten
- Automatische Traktionskontrolle
- Programmierbare "persönliche" Einstellungen
- 4,64m Außenwenderadius

### Andere Kunden fragen zu diesem Gerät oft auch noch folgendes an

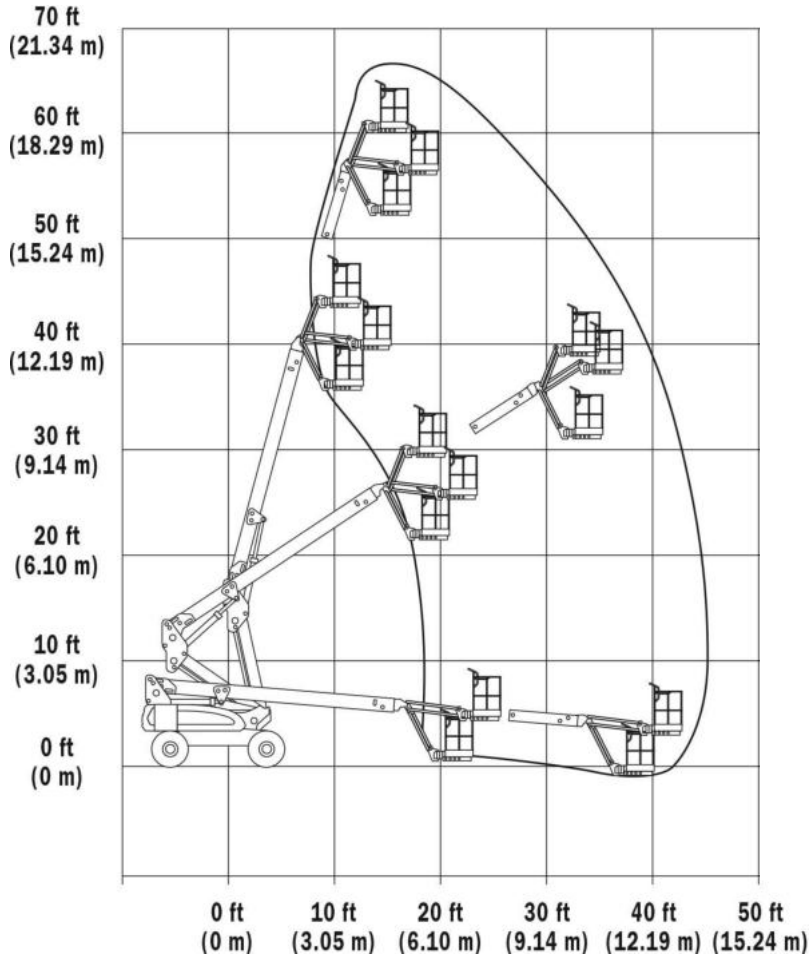
- Verkauf von Schutzausrüstung (PSA)
- Schulungen von Mitarbeitern

Alle technischen Details basieren auf Herstellerangaben.

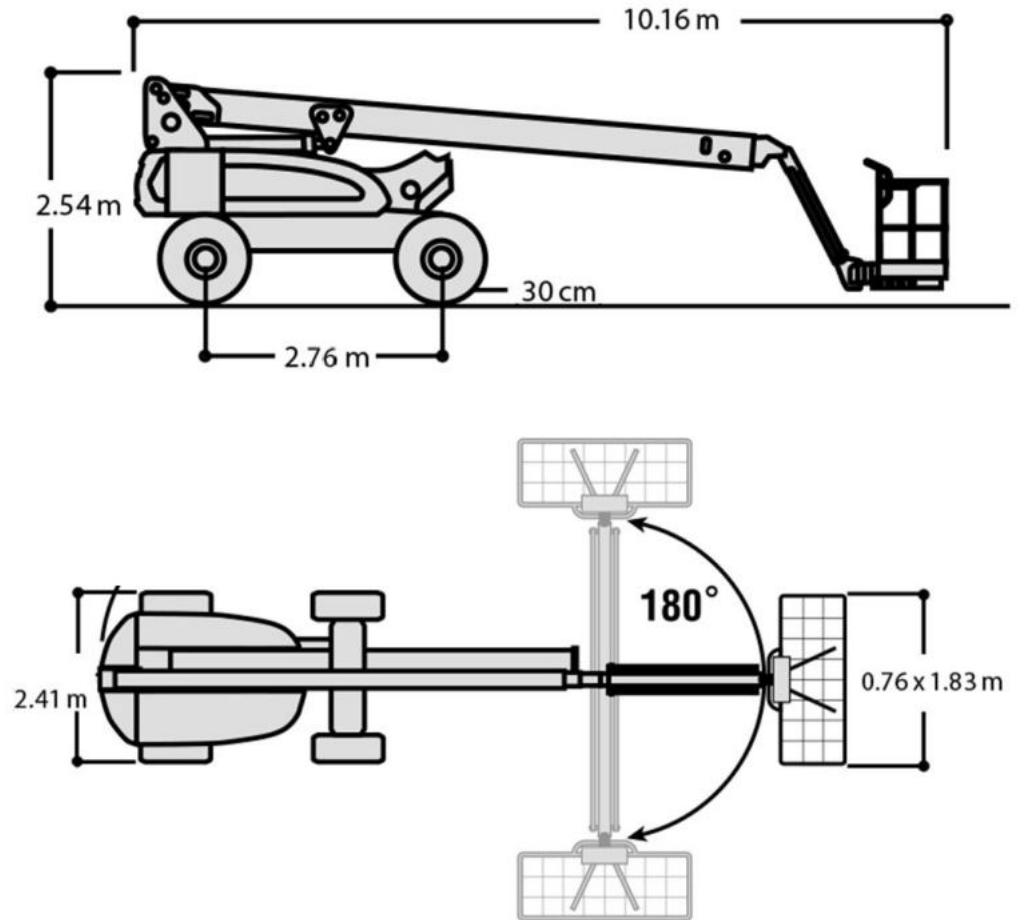
# Gelenkteleskop-AB (Elektro) GT 204 A+ E (3/4) Technische Zeichnungen

Die GT 204 A+ E erreicht in ihrer Klasse mit 13,5m eine seitliche Reichweite wie keine andere Maschine. Für maximale Flexibilität sorgt der horizontale/vertikale Korbarm. Optional gibt es das Gerät mit einem dieselbetriebenen Schnellladegenerator. Kommen Sie mit weiteren Fragen auf uns zu! Wir beraten Sie gerne!

## Arbeitsbereich von der Seite aus betrachtet



## Abmessungen



# Gelenkteleskop-AB (Elektro) GT 204 A+ E (4/4) Technische Zeichnungen

Die GT 204 A+ E erreicht in ihrer Klasse mit 13,5m eine seitliche Reichweite wie keine andere Maschine. Für maximale Flexibilität sorgt der horizontale/vertikale Korbarm. Optional gibt es das Gerät mit einem dieselbetriebenen Schnellladegenerator. Kommen Sie mit weiteren Fragen auf uns zu! Wir beraten Sie gerne!

