

*Unser Gerät für Sie!*  
Informationen und  
technische Daten



**BERTEIT**  
ARBEITSBÜHNENVERMIETUNG

## Teleskop-AB auf Ketten T 279 A DK (1/3) Überblick

Die T 279 A DK überzeugt durch enorme Leistungsdaten, konkret 350kg auf 28m Arbeitshöhe mit bis zu 22,5m seitliche Reichweite. Das ist so nicht so leicht zu bekommen. Kommen Sie mit weiteren Fragen auf uns zu! Wir beraten Sie gerne!

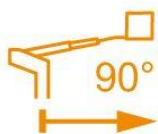
### Das Wichtigste auf einen Blick

**27,9m**



Arbeitshöhe

**22,5m**



Seitliche Reichweite

**350Kg**



Traglast

### Die Vorteile für Sie

- Moderne Katalysator-technologie
- Extreme Geländegängigkeit durch starken Diesel-Ketten-Antrieb
- Sehr geringe Bodenbelastung
- Hohe Mobilität, da das Gerät nicht abgestützt werden muss und bedingt aus der Höhe umgestellt werden kann
- Drehbarer Korb, um Arbeitsbereiche ideal ansteuern zu können

### Häufige Anwendungsgebiete

- Industrie
- Umspannwerke
- Baugewerbe
- Handwerk



**Kommen Sie gerne mit weiteren Fragen auf uns zu!**

**Wir beraten Sie gerne persönlich! Wenn Sie mögen, sogar direkt bei Ihnen vor Ort.**

### Zentrale Kundenberatung

Baukauer Straße 48  
44653 Herne

Telefon: 02323 / 922 300  
Telefax: 02323 / 922 30 – 20  
Email: [beratung@berreit.de](mailto:beratung@berreit.de)

## Teleskop-AB auf Ketten T 279 A DK (2/3) Technische Daten

Die T 279 A DK überzeugt durch enorme Leistungsdaten, konkret 350kg auf 28m Arbeitshöhe mit bis zu 22,5m seitliche Reichweite. Das ist so nicht so leicht zu bekommen. Kommen Sie mit weiteren Fragen auf uns zu! Wir beraten Sie gerne!

### Technische Daten

	Arbeitshöhe	27,90 m		Leergewicht	21.300 Kg
	Plattformhöhe	25,90 m		Steigfähigkeit	31° / 60%
	Seitliche Reichweite	22,50 m		Zulässige Aufstellneigung	3,5° / 6,1%
	Länge	10,57 m		Horizontaler Schwenkbereich Mast	360° endlos
	Höhe	2,62 m		Vertikale Korbarmdrehung	140° (+75 / -65)
	Breite	2,50 m		Horizontale Korbdrehung	2 x 90°
	Bodenfreiheit	405 mm		Bodendruck	0,70 Kg/cm <sup>2</sup>
	Plattformgröße	2,00 x 0,78 m		Zulassungsbereich	Außen
	Zulässige Personen#	2		Antrieb	Diesel
	Tragkraft	350 Kg		Kettentyp	Stahlkette mit Gummipads

### Sonstige technische Ausstattung

- Nutzbar bis Windgeschwindigkeiten von 12,5m/s
- Senk-, Fahr- und Kippalarm
- HATZ Diesel Motor 4H50 TIC 55 kW
- 76 Liter Dieseltankvolumen
- Maximal 227mm seitlichen Überhang beim Schwenken
- Intuitive proportionale Horizontal-Vertikal-Steuerung
- Motor-Start-Stopp vom Korb aus
- 2,5 km/h Fahrgeschwindigkeit
- 8,35m äußerer Wendekreis
- Erdungsbolzen

**Andere Kunden fragen zu diesem Gerät oft auch noch folgendes an**

- Verkauf von Schutzausrüstung (PSA)
- Schulungen von Mitarbeitern

Alle technischen Details basieren auf Herstellerangaben.

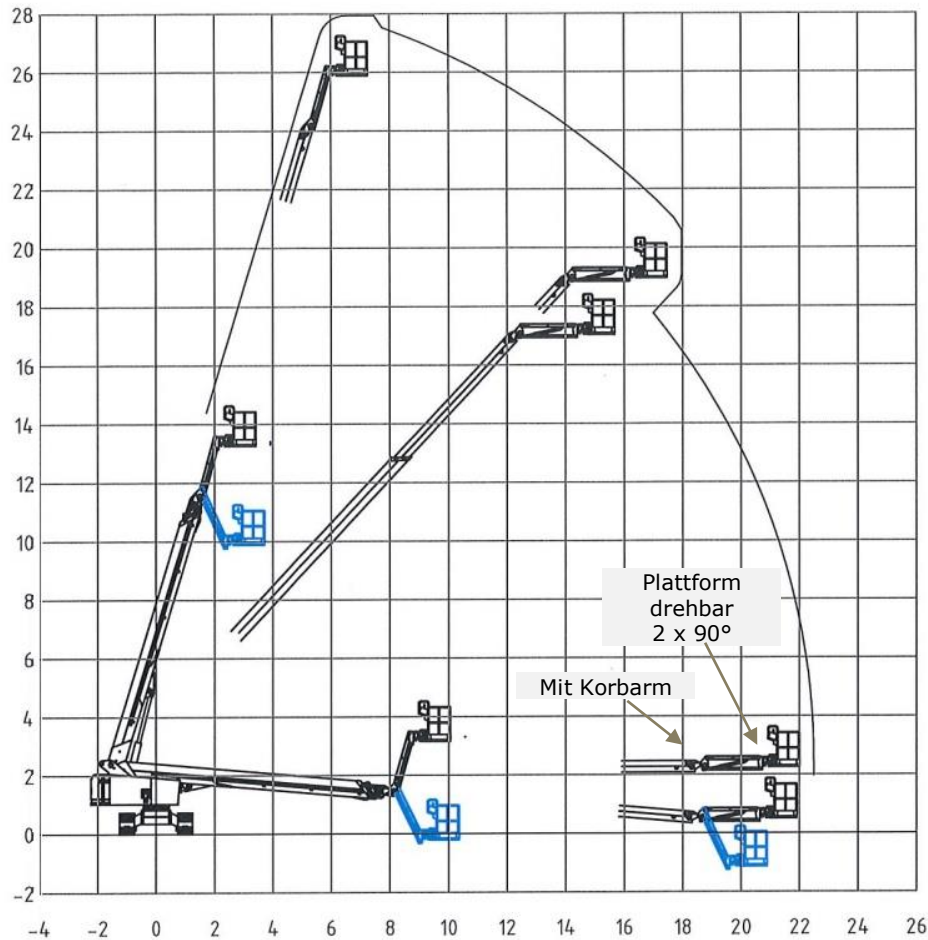
# Teleskop-AB auf Ketten

## T 279 A DK

### (3/3) Technische Zeichnungen

Die T 279 A DK überzeugt durch enorme Leistungsdaten, konkret 350kg auf 28m Arbeitshöhe mit bis zu 22,5m seitliche Reichweite. Das ist so nicht so leicht zu bekommen. Kommen Sie mit weiteren Fragen auf uns zu! Wir beraten Sie gerne!

#### Arbeitsbereich von der Seite aus betrachtet



#### Abmessungen

